

高雄市立民生醫院

院內網路閘道入口操作說明

第一次使用

1.從本院網頁/各式專區/員工專區new/點選”3.院內網路閘道入口”



2.輸入閘道入口網帳號與密碼



民生醫院SSLVPN服務

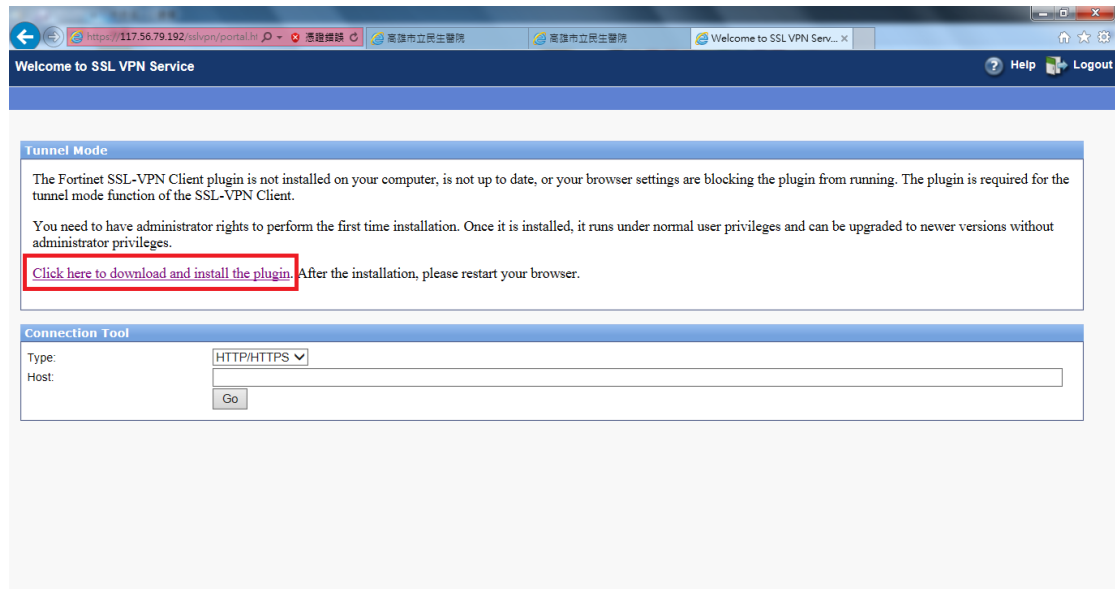
Please Login

Name:

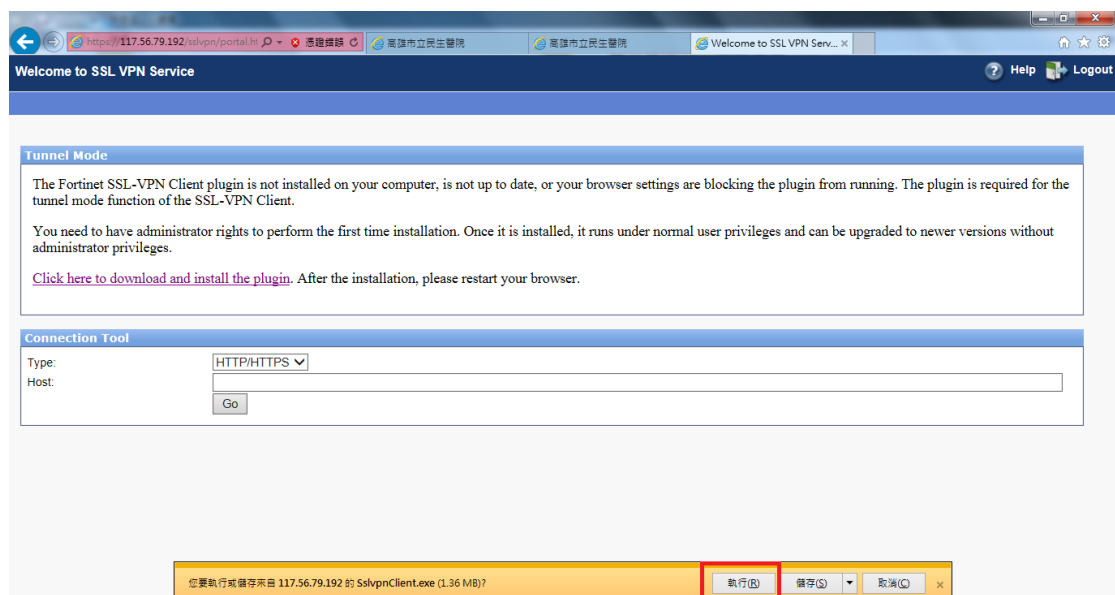
Password:

Login

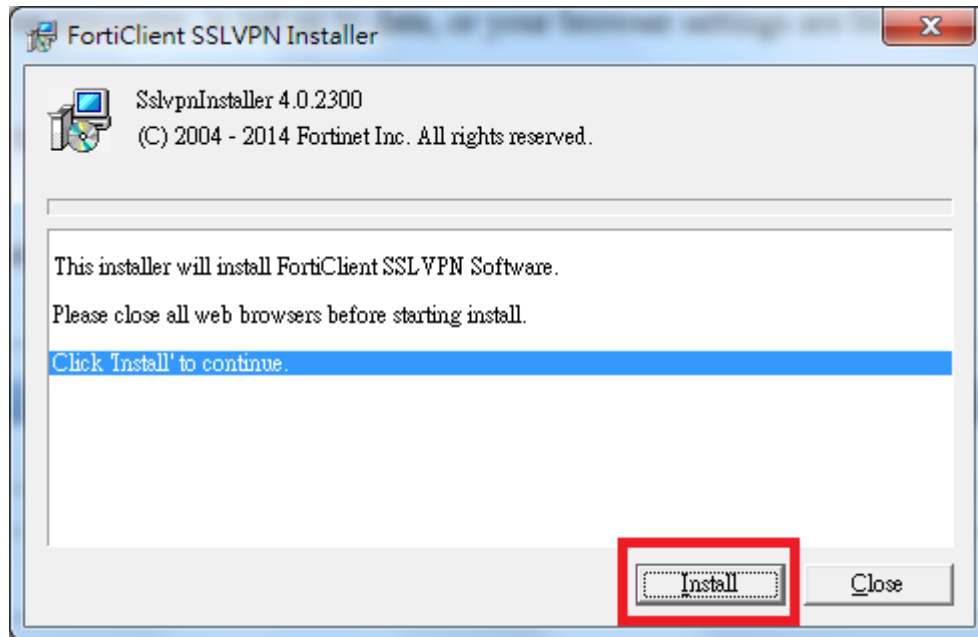
3. 點紅框下載閘道元件並安裝。



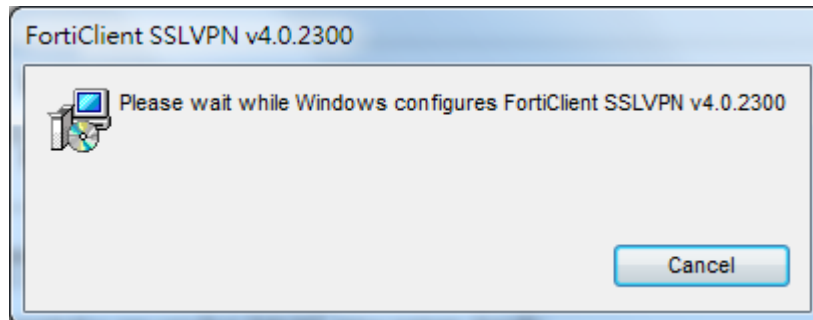
4. 按執行



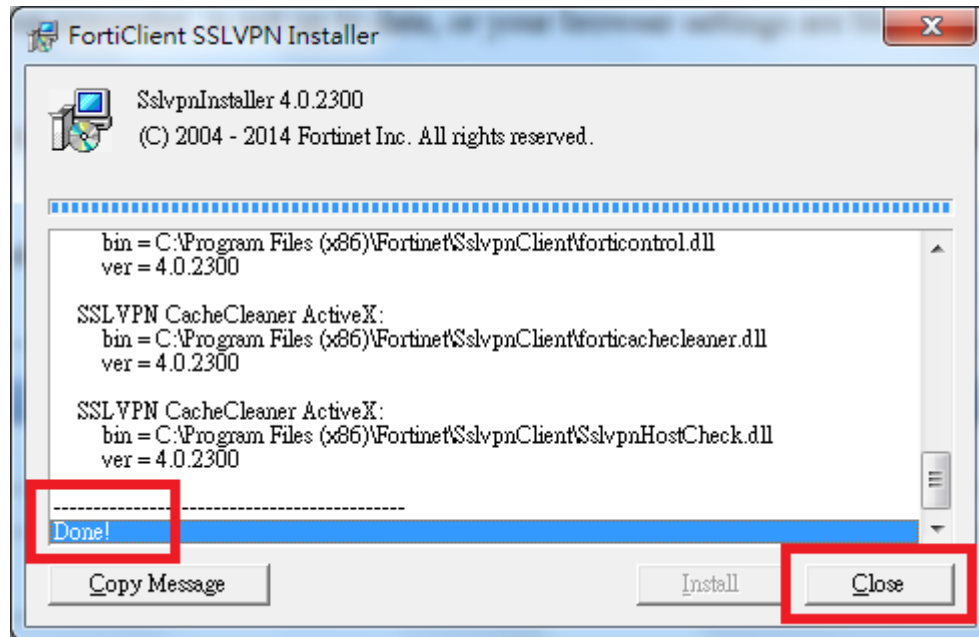
5.按 install 。



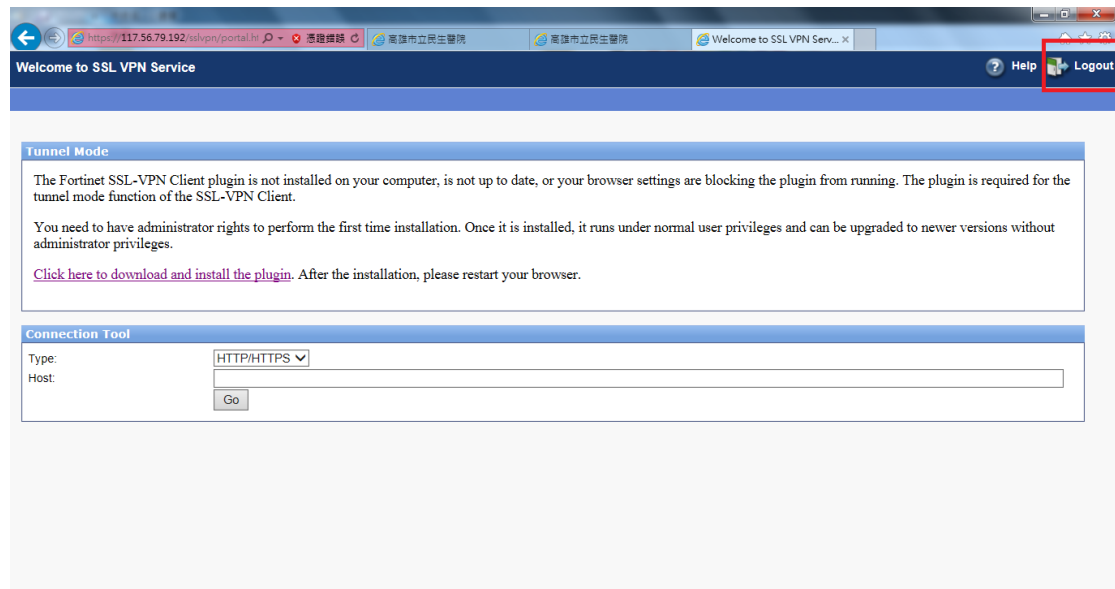
6.安裝閘道元件。



7.安裝完成，按 close。



8.按 logout 登出。



9.重新輸入帳號密碼。



民生醫院SSLVPN服務

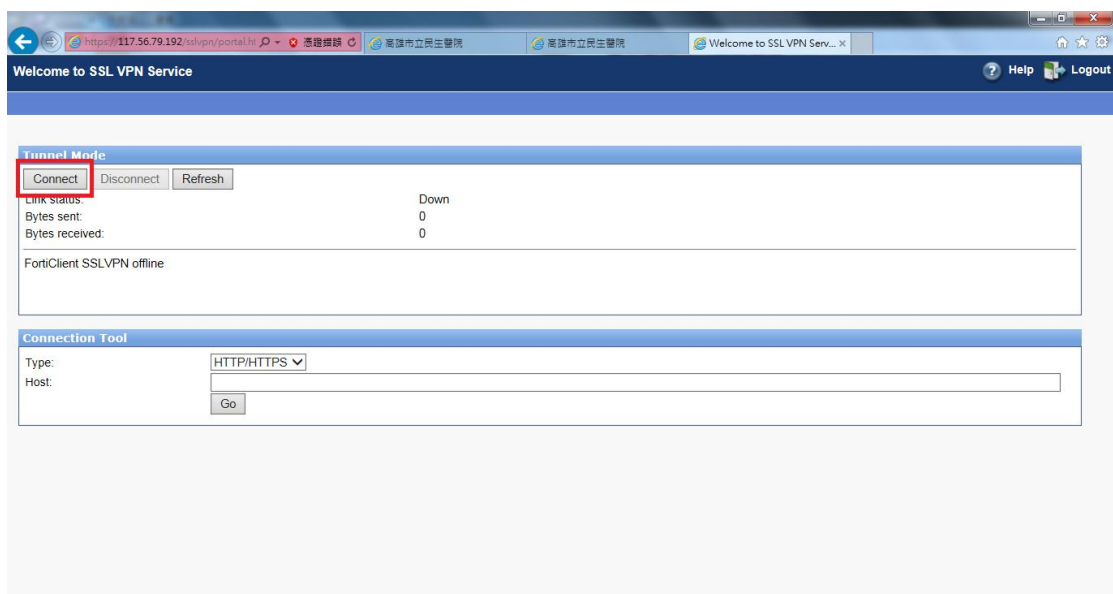
Please Login

Name:

Password:

Login

10.按 Connect 。



Welcome to SSL VPN Service

Help Logout

Tunnel Mode

Connect Disconnect Refresh

Link status: Down

Bytes sent: 0

Bytes received: 0

FortiClient SSLVPN offline

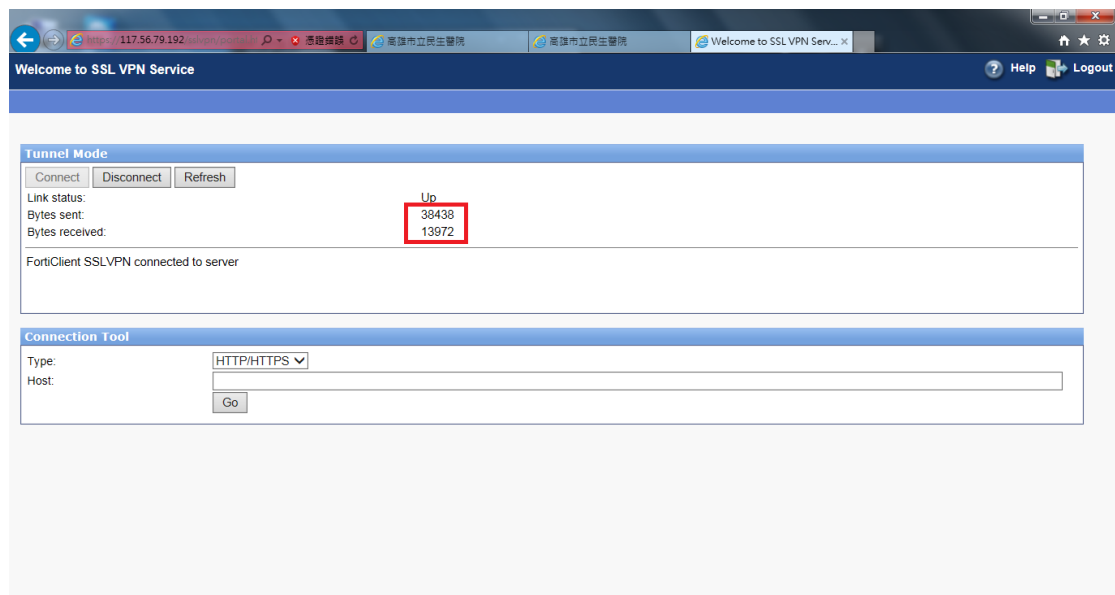
Connection Tool

Type: HTTP/HTTPS

Host:

Go

11.若有數字在增加，表示連線成功。



第二次使用

直接從步驟 9 開始。