

長庚醫療財團法人林口長庚紀念醫院 函

地址：333桃園市龜山區復興街5號
承辦人：姚惠茹
電話：03-3281200
分機：5092
傳真：03-3289194
電子信箱：rody68@cgmh.org.tw

受文者：高雄市立民生醫院

發文日期：中華民國108年11月22日
發文字號：長庚院林字第1080000952號
速別：普通件
密等及解密條件或保密期限：
附件：(附件一活動議程及交通指引.pdf)

主旨：本院謹訂於2019年12月20日(五)舉辦「臨床醫事人員全人
照護暨跨領域教學成果分享會」，敬邀貴院相關人員踴躍
報名參加，請查照。

說明：

一、本院將舉辦「臨床醫事人員全人照護暨跨領域教學成果分
享會」，敬請貴院轉知醫事職類同仁或教學單位同仁踴躍
報名參加。

二、活動相關訊息如下：

(一)活動時間：2019年12月20日(五)09:00-12:30。

(二)活動地點：林口長庚紀念醫院醫學大樓一樓第二會議
廳(桃園市龜山區復興街5號)。

(三)報名方式：統一採線上報名(報名網址：
<https://bit.ly/20f3Vs0>)

(四)報名截止日期：2019年12月13日(五)

三、檢附活動議程及交通指引。

四、如有其他相關問題，請洽活動聯絡人：教學部 姚惠茹，

民生醫院 1081122



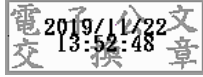
10870994100

聯絡電話：(03)3281200分機5092，E-mail：
rody68@cgmh.org.tw。

正本：衛生福利部旗山醫院、國軍高雄總醫院左營分院附設民眾診療服務處、國軍高雄總醫院附設民眾診療服務處、新光醫療財團法人新光吳火獅紀念醫院、振興醫療財團法人振興醫院、醫療財團法人辜公亮基金會和信治癌中心醫院、臺北醫學大學附設醫院、臺北市立萬芳醫院一委託財團法人臺北醫學大學辦理、台灣基督長老教會馬偕醫療財團法人淡水馬偕紀念醫院、台灣基督長老教會馬偕醫療財團法人馬偕兒童醫院、新北市立聯合醫院、衛生福利部樂生療養院、衛生福利部臺北醫院、衛生福利部桃園醫院、臺北榮民總醫院桃園分院、天成醫療社團法人天晟醫院、沙爾德聖保祿修女會醫療財團法人聖保祿醫院、敏盛綜合醫院、天成醫院、怡仁綜合醫院、聯新國際醫院、國軍臺中總醫院、臺中榮民總醫院、林新醫療社團法人烏日林新醫院、林新醫療社團法人林新醫院、李綜合醫療社團法人大甲李綜合醫院、光田醫療社團法人光田綜合醫院、光田醫療社團法人光田綜合醫院大甲院區、童綜合醫療社團法人童綜合醫院、佛教慈濟醫療財團法人台中慈濟醫院、仁愛醫療財團法人大里仁愛醫院、亞洲大學附屬醫院、中山醫學大學附設醫院、中國醫藥大學附設醫院、高雄榮民總醫院、阮綜合醫療社團法人阮綜合醫院、高雄市立小港醫院(委託財團法人私立高雄醫學大學經營)、義大醫療財團法人義大癌治療醫院、天主教聖功醫療財團法人聖功醫院、義大醫療財團法人義大醫院、財團法人私立高雄醫學大學附設中和紀念醫院、健仁醫院、衛生福利部屏東醫院、高雄榮民總醫院屏東分院、寶建醫療社團法人寶建醫院、安泰醫療社團法人安泰醫院、屏基醫療財團法人屏東基督教醫院、輔英科技大學附設醫院、台灣基督長老教會馬偕醫療財團法人台東馬偕紀念醫院、國軍花蓮總醫院、佛教慈濟醫療財團法人花蓮慈濟醫院、臺灣基督教門諾會醫療財團法人門諾醫院、國立陽明大學附設醫院、醫療財團法人羅許基金會羅東博愛醫院、衛生福利部基隆醫院、臺北市立聯合醫院、國立臺灣大學醫學院附設醫院、三軍總醫院松山分院附設民眾診療服務處、三軍總醫院附設民眾診療服務處、臺北榮民總醫院、臺中榮民總醫院埔里分院、基督復臨安息日會醫療財團法人臺安醫院、澄清綜合醫院、埔基醫療財團法人埔里基督教醫院、國立臺灣大學醫學院附設醫院雲林分院、國立成功大學醫學院附設醫院斗六分院、天主教若瑟醫療財團法人若瑟醫院、醫療財團法人徐元智先生醫藥基金會亞東紀念醫院、佛教慈濟醫療財團法人台北慈濟醫院、行天宮醫療志業醫療財團法人恩主公醫院、國泰醫療財團法人汐止國泰綜合醫院、天主教耕莘醫療財團法人永和耕莘醫院、天主教耕莘醫療財團法人耕莘醫院、衛生福利部雙和醫院(委託臺北醫學大學興建經營)、輔仁大學學校財團法人輔仁大學附設醫院、國立臺灣大學醫學院附設醫院新竹分院、台灣基督長老教會馬偕醫療財團法人新竹馬偕紀念醫院、國泰醫療財團法人新竹國泰綜合醫院、國立臺灣大學醫學院附設醫院竹東分院、臺北榮民總醫院新竹分院、天主教仁慈醫療財團法人仁慈醫院、東元醫療社團法人東元綜合醫院、衛生福利部苗栗醫院、李綜合醫療社團法人苑裡李綜合醫院、為恭醫療財團法人為恭紀念醫院、大千綜合醫院、衛生福利部臺中醫院、衛生福利部豐原醫院、澄清綜合醫院中港分院、衛生福利部彰化醫院、秀傳醫療社團法人秀傳紀念醫院、彰化基督教醫療財團法人彰化基督教醫院、秀傳醫療財團法人彰濱秀傳紀念醫院、彰化基督教醫療財團法人二林基督教醫院、彰化基督教醫療財團法人雲林基督教醫院、中國醫藥大學北港附設醫院、衛生福利部嘉義醫院、臺中榮民總醫院嘉義分院、戴德森醫療財團法人嘉義基督教醫院、天主教中華聖母修女會醫療財團法人天主教聖馬爾定醫院、佛教慈濟醫療財團法人大林慈濟醫院、衛生福利部臺南醫院、衛生福

利部胸腔病院、台南市立醫院(委託秀傳醫療社團法人經營)、國立成功大學醫學院附設醫院、高雄榮民總醫院臺南分院、奇美醫療財團法人佳里奇美醫院、台灣基督長老教會新樓醫療財團法人台南新樓醫院、奇美醫療財團法人柳營奇美醫院、臺南市立安南醫院-委託中國醫藥大學興建經營、台南市郭綜合醫院、高雄市立聯合醫院、高雄市立大同醫院(委託財團法人私立高雄醫學大學附設中和紀念醫院經營)、高雄市立民生醫院

副本：



裝

訂

線

